

Silo-Bulky - Sampler für Schüttgut



Ein Liter aus 25 Tonnen

Die repräsentative Probenahme von Schüttgütern in solchen Silo-LKW war bisher sehr aufwändig und schwierig. Durch den Transport wird das Produkt oft stark komprimiert, so dass das Eindringen mit Probenahmegeräten sehr erschwert ist. Oft wurden in der Praxis deshalb Proben nur von der Oberfläche genommen, die dann aber nur selten repräsentativ waren. Oder die Probe wurde erst während der Entleerung aus dem Schüttgutstrom genommen. Dann war es jedoch meist zu spät, um bei Beanstandungen zu reagieren.

Gezielte Probenahme aus dem Produkt



Der neue **Silo-Bulky** ist besonders leicht zu handhaben und hat auch mit abrasiven Produkten keine Probleme. Der mechanische Teil liegt für das Produkt unerreichbar im oberen Teil des Probenehmers.



Der neu entwickelte **Silo-Bulky** erlaubt eine schnelle Probenahme von Schüttgütern – und zwar aus dem Produkt. Er wird einfach in das Schüttgut geschraubt. Auch in schweren Schüttgütern lassen sich so Tiefen bis zu zwei Meter erreichen. Die 3D-Grabschaufeln lockern das Schüttgut bereits beim Eindringen auf.

Silo-Bulky - Sampler für Schüttgut

Repräsentativ

vs.

„schnell schnell“



Mit dem **Silo-Bulky** entnehmen Sie Proben aus beliebigen Schüttgütern in kürzester Zeit und das ohne auf Genauigkeit und Reproduzierbarkeit zu verzichten.



Zugegeben: Jede Probenahme kostet Zeit und somit auch Geld. Umso ärgerlicher, wenn Probenahme und Analyse wiederholt werden müssen, wenn die Ergebnisse nicht stimmen und gegegencheckt werden müssen. Lassen Sie es nicht soweit kommen; stellen Sie Ihre Qualitätskontrolle auf eine fundierte Basis.

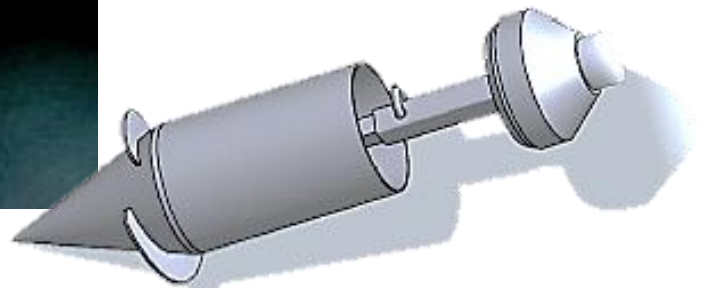
Zuverlässig – Schnell - Robust



Die ausgeklügelte Mechanik und äußerst robuste Bauweise des Silo-Bulky sorgen dafür, dass die Probenahme immer zuverlässig und schnell funktioniert. Die Gefahr, dass die Probe bei der Entnahme verändert und unbrauchbar wird, ist minimal.

Verkleben? Verstopfen?

Nicht mit dem Silo-Bulky – Garantiert!



Silo-Bulky - Sampler für Schüttgut

Einfach in der Handhabung



Nach Entnahme der Probe kann die Spitze des Silo-Bulky's in den mitgelieferten Ständer gestellt werden. Die Sammelkammer wird mit einem einfachen Handgriff von der Stange getrennt und in ein Probensammelgefäß entleert.

Die abnehmbare Sammelkammer kann sehr einfach mit Druckluft gereinigt werden oder passt auch in den Geschirrspüler.

Anwendung / Eignung

Der Silo-Bulky eignet sich für die Beprobung von Schüttgütern mit einer maximaler Partikelgröße von ca. 15 mm. Das zu beprobende Produkt sollte zumindest schwer fließend sein. Gerne führen wir einen Test mit dem fraglichen Produkt für Sie durch. Wir stellen Ihnen aber auch gerne gegen eine geringe Gebühr ein Testgerät zur Verfügung.

Probenvolumen: ca. 1000 ml / 1 Liter
Erreichbare Tiefe: ca. 2 Meter
Material: rostfreier Edelstahl V2A
Gewicht: ca. 10 kg

Art.-Nr.: 77307150

Tipp: Selten sind einzelne Proben wirklich repräsentativ. Wir empfehlen, mehrere Einzelproben zu mischen und zu einer Sammelprobe zu vereinen. Diese kann mit Hilfe von Probenteilern repräsentativ auf die gewünschte Menge reduziert werden.



Express-Probenteiler RX18:

In einem Arbeitsgang teilt der RX18 große Materialproben im Verhältnis 16:1 auf kleine und repräsentative Proben.

Maximale Partikelgröße: ca. 12 mm
Maße RX18: B 490 x H 960 x T 920 mm

Art.-Nr.: 77307RX18